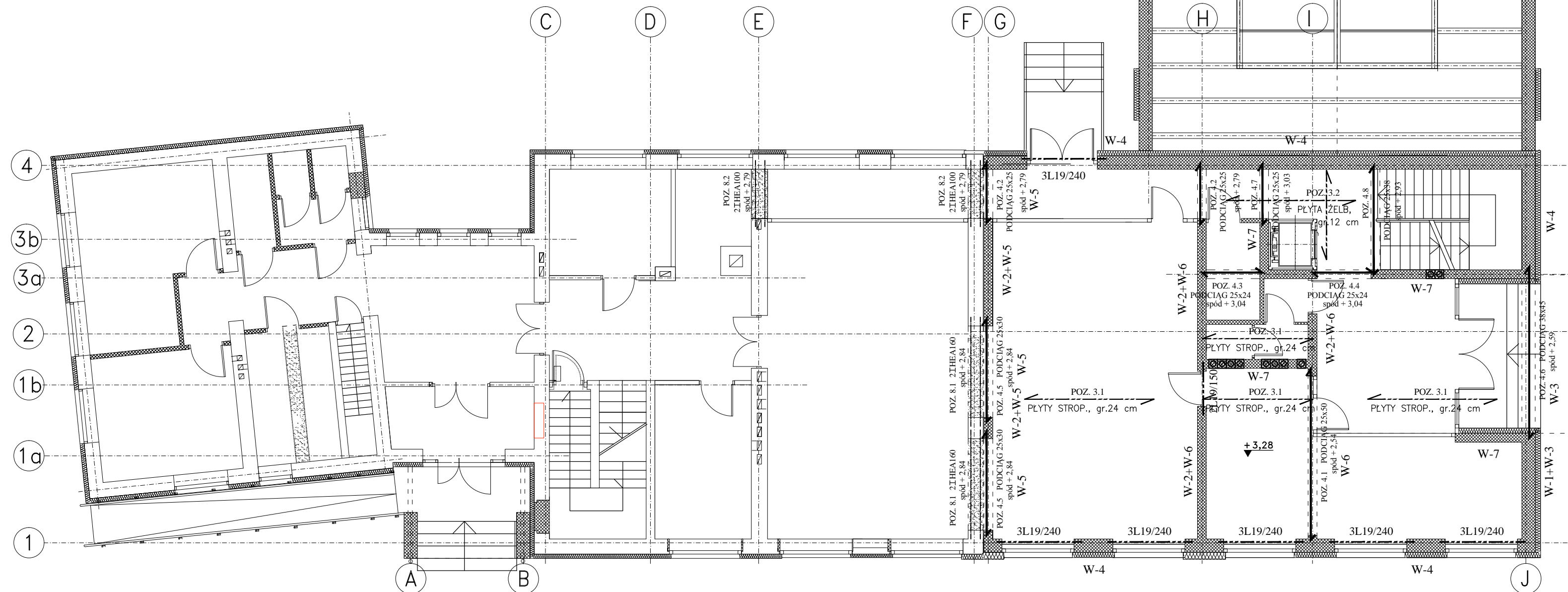


RZUT KONSTRUKCYJNY PARTERU

skala 1:100



BETON C20/25 XC1
STAL A-IIIN (B500SP)
A-I (St3SX)

Inwestor: BIBLIOTEKA PUBLICZNA WE WŁOSZCZOWIE 29-100 WŁOSZCZOWA UL. KOŚCIUSZKI 11			Nr rys. 3-K
Inwestycja: BUDOWA OBIEKTU BIBLIOTEKI PUBLICZNEJ WE WŁOSZCZOWIE Z UWZGLĘDNIENIEM ISTNIEJĄCEGO STANU I ZAAWANSOWANIA ROBÓT BUDOWLANYCH , WŁOSZCZOWA UL. KOŚCIUSZKI 11, DZ. NR 3634/3			
PROJEKT WYKONAWCZY KONSTRUKCJI			
RZUT KONSTRUKCYJNY PARTERU			1 : 100
PROJEKTOWAŁ: mgr inż. Krzysztof Męzyk	Nr upr.: KL-108/2002	Date: 05.2013	PODPIS
SPRAWDZIŁ: mgr inż. Dariusz Wójcicki	SWK/0029/ PWOK/03	05.2013	